



# QR

## Quick Reference 1002

КОМПРЕССИОННЫЕ ФИТИНГИ И ЗАЖИМНЫЕ СЕДЛА ИЗ ПОЛИПРОПИЛЕНА

КОМПРЕСІЙНІ ФІТИНГИ ТА ЗАТІСКНІ СІДЛА З ПОЛІПРОПІЛЕНУ (ПП)

SZORÍTÓANYÁS FITTINGEK ÉS NYEREGIDOMOK KPE CSŐVEKHEZ



QUICK REFERENCE QR 1002\_R2\_RUS\_UCR\_UNG



**UNIDELTA**

## ОБЩИЕ ХАРАКТЕРИСТИКИ

- НОМИНАЛЬНОЕ ДАВЛЕНИЕ ПРИ 20°C - Зажимные соединения: PN 16 бар Ø16-20-25-32-40-50-63; PN 12,5 бар Ø75-90-110  
- Хомутные соединения: PN 10 бар; Код 1031-1032: PN 16 бар

Максимальная рабочая температура: До 60°C в пределах рабочего диапазона полиэтиленовых труб

- ИСПОЛЬЗОВАННЫЕ СТАНДАРТЫ - В соответствии с UNI, ISO, DIN, NF  
- Резьбы в соответствии с UNI-ISO 7/1, DIN 2999, BS 21  
- Фланцевые соединения в соответствии с UNI 2223, DIN 8063

- САНИТАРНЫЕ СТАНДАРТЫ - Выполнены в соответствии со стандартами для питьевого водоснабжения согласно нормам Италии и других стран  
- Д. М. №174 от 06/04/2004 г

Символы DIM: размер; N.BUL.: количество болтов; P.ACK: количество в упаковке

- МАТЕРИАЛЫ - Компрессионные фитинги:  
Черный полипропиленовый корпус (ПП). Черная прокладка из нитриловой резины (НР). Белое зажимное кольцо из полиацетата (ПОМ). Голубая гайка из полипропилена (ПП)  
- Зажимные седла:  
Стальной болт, покрытие – ЦБ. Цельная нижняя часть из черного полипропилена (ПП). Черная прокладка из нитриловой резины (НР). Верхняя часть из черного полипропилена, с отверстием (ПП)

## ЗАГАЛЬНІ ХАРАКТЕРИСТИКИ

- НОМІНАЛЬНИЙ ТИСК ПРИ 20°C - Пресований з'єднувач: PN 16 бар Ø16-20-25-32-40-50-63; PN 12,5 бар Ø75-90-110  
- Хомутний з'єднувач: PN 10 бар; Код 1031-1032: PN 16 бар

Максимальна робоча температура: До 60°C в межах полів експлуатації поліетиленових труб

- ВИКОРИСТОВУВАНІ СТАНДАРТИ - Згідно з UNI, ISO, DIN, NF  
- Різьби згідно з UNI-ISO 7/1, DIN 2999, BS 21  
- Фланцеві з'єднання згідно з UNI 2223, DIN 8063

- САНИТАРНІ СТАНДАРТИ - Виконано відповідно до стандартів для питного водопостачання та питних рідин згідно з діючими нормами  
Італії та інших країн  
- Декрет Міністерства № 174 від 06/04/2004

Позначення DIM: розмір; N.BUL.: кількість болтів; P.ACK: кількість в упаковці

- МАТЕРІАЛИ - Компресійні фітінги:  
Чорний поліпропіленовий корпус (ПП). Чорна прокладка з нитрилової гуми (НГ). Біле затискне кільце з поліацетату (ПОМ). Блакитна гайка з поліпропілену (ПП)  
- Затискні сідла:  
Болт сталевий, покриття – ЦБ. Суцільна нижня частина з чорного поліпропілену (ПП). Чорна прокладка з нитрилової гуми (НГ). Верхня частина з чорного поліпропілену, з отвором (ПП). Посилююче кільце з нержавіючої сталі

## ÁLTALÁNOS MŰSZAKI TÁJÉKOZTATÓ

- NÉVLEGES NYOMÁS 20°-ON - Nyomócső-csatlakozások: névleges nyomás 16 bar Ø 16-20-25-32-40-50-63; névleges nyomás 12,5 bar Ø 75-90-110  
- Csőbilincses csatlakozások: névleges nyomás 10 bar; kód 1031-1032: névleges nyomás 16 bar

Alkalmazási max. hőmérséklet: A polietilén csövek alkalmazási területein belül 60 °C-ig

- UTALÁS A RENDSZABÁLYOKRA - Az ISO, UNI, DIN, NF normatíváknak megfelelnek  
- Menetek UNI-ISO 7/1, DIN 2999, BS 21  
- Karimák UNI 2223, DIN 8063

- EGÉSZSÉGÜGYI ELŐÍRÁSOK - Megfelel az ivóvíz és az élelmiszerfolyadékok elvezetésére vonatkozó, az Olaszországban és számos más ország  
ban törvényben lévő rendeletek szerinti előírásoknak  
- 2004.04.06-i 174. sz. Miniszteri Rendelet

Jelek DIM: méret - N.BUL.: csapszegszám - P.ACK: darabszám a csomagban

- ANYAGOK - Nyomócső-csatlakozások:  
A csatlakozódarab teste fekete polipropilénből (PP). A tömítés fekete nitrilgumiból (NBR). A hüvely fekete polipropilénből (PP). A szorítógyűrű fehér acetálgyantából (POM). A rögzítő anya világoskék polipropilénből (PP)  
- Csőbilincses csatlakozások:  
A csapszegek galvanizált acélból. A csőbilincs alja fekete polipropilénből (PP). A tömítés fekete nitrilgumiból (NBR). A csőbilincs elágazás fekete polipropilénből (PP). A merevítő gyűrű nem oxidálódó acélból



# КОМПРЕССИОННЫЕ ФИТИНГИ - КОМПРЕСІЙНІ ФІТИНГИ - SZORÍTÓANYÁS IDOM

COD. 1001	DIM.	PACK A	PACK B
	16	70	350
	20	50	250
	25	30	150
	32	20	100
	40	10	50
МУФТА	50	-	25
МУФТА	63	-	15
TOLDÓ IDOM	75	-	11
	90	-	6
	110	-	4



COD. 1004	DIM.	PACK A	PACK B
	16x $1\frac{1}{2}$ "	120	520
	16x $3\frac{3}{4}$ "	120	520
	20x $1\frac{1}{2}$ "	90	350
	20x $3\frac{3}{4}$ "	90	350
	20x1"	80	320
МУФТА С ВНУТРЕННЕЙ РЕЗЬБОЙ	25x $1\frac{1}{2}$ "	50	220
	25x $3\frac{3}{4}$ "	50	220
МУФТА З ВНУТРІШНЬОЮ РІЗЬБОЮ	25x1"	50	200
	32x $1\frac{1}{2}$ "	30	150
BELSŐ MENETES ÁTMENETI IDOM	32x $3\frac{3}{4}$ "	30	150
	32x1"	30	150
	*32x1 $\frac{1}{4}$ "	30	140
	40x1"	20	85
*КОНЕЦ РЕЗЬБЫ УСИЛЕН КОЛЬЦОМ ИЗ НЕРЖАВЕЮЩЕЙ СТАЛИ	*40x1 $\frac{1}{4}$ "	20	85
	*40x1 $\frac{1}{2}$ "	20	85
*РІЗЬБОВА ЧАСТИНА ЗМІЦНЕНА КИЛЬЦЕМ З НЕРЖАВІЮЧОЇ СТАЛІ	*50x1 $\frac{1}{4}$ "	-	50
	*50x1 $\frac{1}{2}$ "	-	50
*A MENETES NYÍLÁS NEM OXIDÁLÓDÓ ACÉLGYŰRŰ ÁLTAL VAN MEGERŐSÍTVE	*50x2"	-	45
	*63x1 $\frac{1}{4}$ "	-	28
	*63x1 $\frac{1}{2}$ "	-	28
	*63x2"	-	28
	*63x2 $\frac{1}{2}$ "	-	28
	*75x2"	-	18
	*75x2 $\frac{1}{2}$ "	-	18
	*75x3"	-	18
	*90x2"	-	11
	*90x2 $\frac{1}{2}$ "	-	10
	*90x3"	-	10
	*90x4"	-	10
	*110x3"	-	6
	*110x4"	-	6



COD. 1002	DIM.	PACK A	PACK B
	20x16	60	270
	25x20	40	170
	32x25	25	110
	40x25	15	65
	40x32	15	65
МУФТА РЕДУКЦИОННАЯ	50x25	9	45
МУФТА РЕДУКЦІЙНА	50x32	9	40
SZŰKÍTŐ IDOM	50x40	6	30
	63x25	-	27
	63x32	-	25
	63x40	-	25
	63x50	-	18
	75x50	-	16
	75x63	-	12
	90x63	-	8
	90x75	-	7
	110x90	-	4



COD. 1005	DIM.	PACK A	PACK B	PACK C
	16	40	180	-
	20	30	130	-
	25	15	80	-
	32	10	50	-
	40	6	27	-
	50	-	15	-
	63	-	7	-
	75	-	4	-
	90	-	2	-
	110	-	-	2



COD. 1003	DIM.	PACK A	PACK B
	16x $3\frac{3}{8}$ "	140	610
	16x $1\frac{1}{2}$ "	140	610
	16x $3\frac{3}{4}$ "	140	610
	20x $1\frac{1}{2}$ "	80	380
	20x $3\frac{3}{4}$ "	80	380
	20x1"	80	380
МУФТА С НАРУЖНОЙ РЕЗЬБОЙ	25x $1\frac{1}{2}$ "	50	240
	25x $3\frac{3}{4}$ "	50	240
МУФТА З ЗОВНІШНЬОЮ РІЗЬБОЮ	25x1"	50	220
KÜLSŐ MENETES ÁTMENETI IDOM	32x $3\frac{3}{4}$ "	30	160
	32x1"	30	160
	32x1 $\frac{1}{4}$ "	30	150
	40x1"	20	90
	40x1 $\frac{1}{4}$ "	20	85
	40x1 $\frac{1}{2}$ "	20	85
	40x2"	20	85
	50x1"	-	50
	50x1 $\frac{1}{4}$ "	-	50
	50x1 $\frac{1}{2}$ "	-	50
	50x2"	-	50
	63x1 $\frac{1}{4}$ "	-	28
	63x1 $\frac{1}{2}$ "	-	28
	63x2"	-	28
	63x2 $\frac{1}{2}$ "	-	25
	75x2"	-	18
	75x2 $\frac{1}{2}$ "	-	18
	75x3"	-	18
	90x2"	-	10
	90x2 $\frac{1}{2}$ "	-	10
	90x3"	-	10
	90x4"	-	10
	110x2"	-	6
	110x3"	-	6
	110x4"	-	6



COD. 1006	DIM.	PACK A	PACK B	PACK C
	16	70	300	-
	20	50	240	-
	25	30	140	-
	32	20	90	-
	40	10	45	-
	50	-	25	-
	63	-	13	-
	75	-	9	-
	90	-	5	-
	110	-	-	4




# КОМПРЕССИОННЫЕ ФИТИНГИ - КОМПРЕСІЙНІ ФІТИНГИ - SZORÍTÓANYÁS IDOM

COD. 1007	DIM.	PACK A	PACK B	PACK C
	16x1/2"x16	50	230	-
	16x3/4"x16	50	230	-
	20x1/2"x20	40	180	-
	20x3/4"x20	40	180	-
	25x1/2"x25	25	110	-
ТРОЙНИК 90° С ВНУТРЕННЕЙ РЕЗЬБОЙ	25x3/4"x25	25	100	-
	25x1"x25	25	100	-
	32x1/2"x32	15	70	-
ТРИЙНИК 90° З ВНУТРИШНЬОЮ РІЗЬБОЮ	32x3/4"x32	15	70	-
	32x1"x32	15	65	-
T-IDOM BELSŐ MENETTEL	*32x1 1/4"x32	15	60	-
	40x1"x40	8	35	-
	*40x1 1/4"x40	8	35	-
	*40x1 1/2"x40	8	35	-
	*50x1 1/4"x50	-	20	-
	*50x1 1/2"x50	-	20	-
	*50x2"x50	-	20	-
	*63x1 1/4"x63	-	12	-
	*63x1 1/2"x63	-	12	-
	*63x2"x63	-	12	-
	*63x2 1/2"x63	-	12	-
	*75x2"x75	-	8	-
	*75x2 1/2"x75	-	7	-
	*75x3"x75	-	7	-
	*90x2 1/2"x90	-	4	-
*90x3"x90	-	4	-	
*90x4"x90	-	4	-	
*110x3"x110	-	-	4	
*110x4"x110	-	-	4	

COD. 1008	DIM.	PACK A	PACK B
	16x1/2"	80	500
	16x3/4"	80	500
	20x1/2"	75	350
	20x3/4"	75	350
	25x1/2"	50	220
КОЛЕНО 90° С НАРУЖНОЙ РЕЗЬБОЙ	25x3/4"	50	220
	25x1"	50	200
	32x1/2"	30	130
КОЛІНО 90° З ЗОВНІШНЬОЮ РІЗЬБОЮ	32x3/4"	30	130
	32x1"	30	130
KÜLSŐ MENETES KÖNYÖKIDOM	32x1 1/4"	30	130
	40x1"	15	70
	40x1 1/4"	15	70
	40x1 1/2"	15	70
	50x1 1/4"	-	38
	50x1 1/2"	-	38
	50x2"	-	38
	63x1 1/2"	-	20
	63x2"	-	20
	63x2 1/2"	-	20
	75x2 1/2"	-	13
	75x3"	-	13
	90x3"	-	7
	90x4"	-	7
	110x4"	-	4

COD. 1009	DIM.	PACK A	PACK B
	16x1/2"	80	370
	16x3/4"	80	370
	20x1/2"	60	350
	20x3/4"	60	330
	25x1/2"	35	210
КОЛЕНО 90° С ВНУТРЕННЕЙ РЕЗЬБОЙ	25x3/4"	35	210
	25x1"	35	200
	32x1/2"	25	130
КОЛІНО 90° З ВНУТРИШНЬОЮ РІЗЬБОЮ	32x3/4"	25	130
	32x1"	25	130
BELSŐ MENETES KÖNYÖKIDOM	*32x1 1/4"	25	110
	40x3/4"	15	70
	40x1"	15	70
	*40x1 1/4"	15	60
	*40x1 1/2"	15	60
	*50x1 1/4"	-	32
	*50x1 1/2"	-	32
	*50x2"	-	32
	*63x1 1/2"	-	17
	*63x2"	-	17
	*63x2 1/2"	-	17
	*75x2"	-	11
	*75x2 1/2"	-	10
	*75x3"	-	10
	*90x3"	-	6
*90x4"	-	6	
*110x3"	-	4	
*110x4"	-	4	

COD. 1010	DIM.	PACK A	PACK B	PACK C
	16x1/2"x16	50	240	-
	16x3/4"x16	50	240	-
	20x1/2"x20	40	180	-
	20x3/4"x20	40	180	-
	25x1/2"x25	25	110	-
ТРОЙНИК 90° С НАРУЖНОЙ РЕЗЬБОЙ	25x3/4"x25	25	110	-
	25x1"x25	25	100	-
	32x1/2"x32	15	65	-
ТРИЙНИК 90° З ЗОВНІШНЬОЮ РІЗЬБОЮ	32x3/4"x32	15	65	-
	32x1"x32	15	65	-
KÜLSŐ MENETES T-IDOM	32x1 1/4"x32	15	60	-
	40x1"x40	8	35	-
	40x1 1/4"x40	8	35	-
	40x1 1/2"x40	8	35	-
	50x1 1/4"x50	-	20	-
	50x1 1/2"x50	-	20	-
	50x2"x50	-	20	-
	63x1 1/2"x63	-	10	-
	63x2"x63	-	10	-
	63x2 1/2"x63	-	10	-
	75x2 1/2"x75	-	6	-
	75x3"x75	-	6	-
	90x3"x90	-	4	-
	90x4"x90	-	4	-
	110x4"x110	-	-	2

COD. 1011	DIM.	PACK A	PACK B
	40x1 1/2"(DN 40)	-	20
	50x1 1/2"(DN 40)	-	14
	50x2"(DN 50)	-	14
	63x2"(DN 50)	-	10
	63x2 1/2"(DN 65)	-	10
	75x2 1/2"(DN 65)	-	8
	75x3"(DN 80)	-	7
	90x3"(DN 80)	-	6
	90x4"(DN 100)	-	6
	110x4"(DN100)	-	4

**COD. 1012**


ЗАГЛУШКА  
ЗАГЛУШКА  
ZÁRÓELEM

DIM.	PACK A	PACK B
16	140	700
20	100	400
25	50	250
32	40	170
40	20	100
50	10	55
63	-	30
75	-	22
90	-	12
110	-	6

**COD. 1013**


ТРИЙНИК 90° РЕДУКЦИОННЫЙ  
ТРИЙНИК 90° РЕДУКЦІЙНИЙ  
SZÚKÍTETT T-IDOM

DIM.	PACK A	PACK B	PACK C
20x16x20	30	150	-
25x20x25	20	80	-
32x20x32	15	60	-
32x25x32	12	55	-
40x25x40	6	32	-
40x32x40	6	30	-
50x25x50	-	20	-
50x32x50	-	18	-
50x40x50	-	17	-
63x25x63	-	11	-
63x32x63	-	11	-
63x50x63	-	8	-
75x63x75	-	5	-
90x63x90	-	3	-
90x75x90	-	3	-
110x90x110	-	-	2

**COD. 1014**


МУФТА ПРОХОДНАЯ  
МУФТА ПРОХІДНА  
JAVÍTÓ IDOM

DIM.	PACK A	PACK B
40	10	50
50	-	25
63	-	15
75	-	11
90	-	6
110	-	4

**COD. 1021**


Т-ОБРАЗНОЕ СОЕДИНЕНИЕ, РЕЗЬБА ОХВАТЫВАЮЩ., С КРЕПЛЕНИЕМ ДЛЯ СТОЙКИ  
ТРИЙНИКОВЕ З'ЄДНАННЯ ІЗ ЗОВНІШНІМ РІЗЬБЛЕННЯМ ІЗ З'ЄДНУВАЧЕМ ДЛЯ СТІЙКИ  
BELSŐ MENETES T-IDOM RÚDHOZ TÖRTÉNŐ CSATLAKOZÁSSAL

DIM.	PACK A	PACK B
32x $\frac{3}{4}$ x32	-	70

**COD. 1023**


КОЛЕНО 90° С БОКОВОЙ ВНУТРЕННЕЙ РЕЗЬБОЙ  
КОЛІНО 90° З КУТОВОЮ ВНУТРІШНЬОЮ РІЗЬБОЮ  
90°-OS KÖNYÖKIDOM OLDALSÓ BELSŐ MENETES ELÁGÁZÁSSAL

DIM.	PACK A	PACK B
25x25x $\frac{1}{2}$	25	-
32x32x $\frac{1}{2}$	20	-
32x32x $\frac{3}{4}$	20	-

**COD. 1029**


ТРОЙНИК 90° С ВЫХОДОМ НА БОЛЬШОЙ ДИАМЕТР  
ТРИЙНИК 90° З ВИХОДОМ НА БІЛЬШОЙ ДІАМЕТР  
BŐVÍTETT T-IDOM

DIM.	PACK A	PACK B
20x25x20	-	110
25x32x25	-	70
32x40x32	-	40
40x50x40	-	23

**COD. 1033**


УНИВЕРСАЛЬНАЯ МУФТА  
УНІВЕРСАЛЬНЕ З'ЄДНАННЯ  
UNIVERZÁLIS IDOM

DIM.	PACK A	PACK B
15/22x25	20	-
20/27x25	20	-
20/27x32	18	-
27/34x25	18	-
27/34x32	15	-

**COD. 1034**


НАСТЕННОЕ КОЛЕНО  
НАСТІННЕ КОЛІНО  
FALI KÖNYÖKIDOM

DIM.	PACK A	PACK B
20x $\frac{1}{2}$ "	55	-
25x $\frac{3}{4}$ "	35	-

**COD. 1035**


СОЕДИНЕНИЕ, РЕЗЬБА ОХВАТЫВАЕМ. ИЗ ЛАТУНИ  
ФІТІНГ З ВНУТРІШНІМ ЛАТУНЕВИМ РІЗЬБЛЕННЯМ  
SÁRGARÉZ- KÜLSŐ MENETES KAPCSOLÓDARAB

DIM.	PACK A	PACK B
20x $\frac{1}{2}$ "	70	-
25x $\frac{3}{4}$ "	45	-
32x1"	25	-
40x1 $\frac{1}{4}$ "	15	-
50x1 $\frac{1}{2}$ "	-	40
63x2"	-	20

**COD. 1036**


СОЕДИНЕНИЕ, РЕЗЬБА ОХВАТЫВАЮЩ. ИЗ ЛАТУНИ  
ФІТІНГ ІЗ ЗОВНІШНІМ ЛАТУНЕВИМ РІЗЬБЛЕННЯМ  
SÁRGARÉZ- BELSŐ MENETES KAPCSOLÓDARAB

DIM.	PACK A	PACK B
20x $\frac{1}{2}$ "	80	-
25x $\frac{3}{4}$ "	45	-
32x1"	25	-
40x1 $\frac{1}{4}$ "	15	-
50x1 $\frac{1}{2}$ "	-	40
63x2"	-	20

# СЕДЛО ЗАЖИМНОЕ - СІДЛО ЗАТИСКНЕ - NYEREGIDOMOK KRE CSÖVEKHEZ

**COD. 1019**



СЕДЛО ЗАЖИМНОЕ  
СІДЛО ЗАТИСКНЕ  
NYEREGIDOM

DIM.	N.BUL.	PACK B
25x1/2"	2	180
25x3/4"	2	180
32x1/2"	2	140
32x3/4"	2	140
32x1"	2	140
40x1/2"	2	110
40x3/4"	2	110
40x1"	2	110
50x1/2"	4	80
50x3/4"	4	80
50x1"	4	80
50x1 1/4"	4	80
63x1/2"	4	55
63x3/4"	4	55
63x1"	4	55
63x1 1/4"	4	55
63x1 1/2"	4	55
75x1/2"	4	40
75x3/4"	4	40
75x1"	4	40
75x1 1/4"	4	40
75x1 1/2"	4	40
75x2"	4	40
90x1/2"	4	30
90x3/4"	4	30
90x1"	4	30
90x1 1/4"	4	30
90x1 1/2"	4	30
90x2"	4	30
110x1/2"	4	19
110x3/4"	4	19
110x1"	4	19
110x1 1/4"	4	19
110x1 1/2"	4	19
110x2"	4	19
125x1/2"	6	12
125x3/4"	6	12
125x1"	6	12
125x1 1/4"	6	12
125x1 1/2"	6	12
125x2"	6	12
125x3"	6	12

**COD. 1026**



ДВОЙНОЕ ЗАЖИМНОЕ СЕДЛО  
БЕЗ УСИЛИВАЮЩЕГО КОЛЬЦА

ПОДВІЙНЕ ЗАТИСКНЕ СІДЛО  
БЕЗ ПОСИЛЮЮЧОГО КИЛЬЦЯ

NYEREGIDOM MEREVÍTŐ  
GYŰRŰVEL

DIM.	N.BUL.	PACK B
25x1/2"	2	180
25x3/4"	2	180
32x1/2"	2	140
32x3/4"	2	140
32x1"	2	140
40x1/2"	2	110
40x3/4"	2	110
40x1"	2	110
50x1/2"	4	80
50x3/4"	4	80
50x1"	4	80
50x1 1/4"	4	80
63x1/2"	4	55
63x3/4"	4	55
63x1"	4	55
63x1 1/4"	4	55
63x1 1/2"	4	55
75x1/2"	4	40
75x3/4"	4	40
75x1"	4	40
75x1 1/4"	4	40
75x1 1/2"	4	40
75x2"	4	40
90x1/2"	4	30
90x3/4"	4	30
90x1"	4	30
90x1 1/4"	4	30
90x1 1/2"	4	30
90x2"	4	30
110x1/2"	4	19
110x3/4"	4	19
110x1"	4	19
110x1 1/4"	4	19
110x1 1/2"	4	19
110x2"	4	19
125x1/2"	6	12
125x3/4"	6	12
125x1"	6	12
125x1 1/4"	6	12
125x1 1/2"	6	12
125x2"	6	12
125x3"	6	12

**COD. 1020**



ДВОЙНОЕ ЗАЖИМНОЕ СЕДЛО  
ПОДВІЙНЕ ЗАТИСКНЕ СІДЛО  
KETTŐS CSATLAKOZÁSÚ  
NYEREGIDOM

DIM.	N.BUL.	PACK B
25x1/2"	2	160
25x3/4"	2	160
32x1/2"	2	110
32x3/4"	2	110
32x1"	2	110
40x1/2"	2	100
40x3/4"	2	100
40x1"	2	100
50x1/2"	4	60
50x3/4"	4	60
50x1"	4	60
50x1 1/4"	4	60
63x1/2"	4	45
63x3/4"	4	45
63x1"	4	45
63x1 1/4"	4	45
63x1 1/2"	4	45
75x1/2"	4	30
75x3/4"	4	30
75x1"	4	30
75x1 1/4"	4	30
75x1 1/2"	4	30
75x2"	4	30
90x1/2"	4	25
90x3/4"	4	25
90x1"	4	25
90x1 1/4"	4	25
90x1 1/2"	4	25
90x2"	4	25
110x1/2"	4	15
110x3/4"	4	15
110x1"	4	15
110x1 1/4"	4	15
110x1 1/2"	4	15
110x2"	4	15
125x1/2"	6	10
125x3/4"	6	10
125x1"	6	10
125x1 1/4"	6	10
125x1 1/2"	6	10
125x2"	6	10

**COD. 1027**



ДВОЙНОЕ ЗАЖИМНОЕ СЕДЛО С  
УСИЛИВАЮЩИМ КОЛЬЦОМ

ПОДВІЙНЕ ЗАТИСКНЕ СІДЛО З  
ПОСИЛЮЮЧИМ КИЛЬЦЕМ

KETTŐS CSATLAKOZÁSÚ  
NYEREGIDOM MEREVÍTŐ  
GYŰRŰVEL

DIM.	N.BUL.	PACK B
25x1/2"	2	160
25x3/4"	2	160
32x1/2"	2	110
32x3/4"	2	110
32x1"	2	110
40x1/2"	2	100
40x3/4"	2	100
40x1"	2	100
50x1/2"	4	60
50x3/4"	4	60
50x1"	4	60
50x1 1/4"	4	60
63x1/2"	4	45
63x3/4"	4	45
63x1"	4	45
63x1 1/4"	4	45
63x1 1/2"	4	45
75x1/2"	4	30
75x3/4"	4	30
75x1"	4	30
75x1 1/4"	4	30
75x1 1/2"	4	30
75x2"	4	30
90x1/2"	4	25
90x3/4"	4	25
90x1"	4	25
90x1 1/4"	4	25
90x1 1/2"	4	25
90x2"	4	25
110x1/2"	4	15
110x3/4"	4	15
110x1"	4	15
110x1 1/4"	4	15
110x1 1/2"	4	15
110x2"	4	15
125x1/2"	6	10
125x3/4"	6	10
125x1"	6	10
125x1 1/4"	6	10
125x1 1/2"	6	10
125x2"	6	10

## COD. 1031



ДВОЙНОЕ ЗАЖИМНОЕ СЕДЛО  
БЕЗ УСИЛИВАЮЩЕГО КОЛЬЦА  
PN 16 бар

ПОДВІЙНЕ ЗАТІСКНЕ СІДЛО  
БЕЗ ПОСИЛЮЮЩОГО КІЛЬЦЯ  
PN 16 бар

NYEREGIDOM MEREVÍTŐ  
GYŰRŐVEL NÉVLEGES  
NYOMÁS 16 bar

DIM.	N.BUL.	PACK A	PACK B
20x1/2"	2	30	-
25x1/2"	2	30	-
25x3/4"	2	30	-
32x1/2"	4	-	90
32x3/4"	4	-	90
40x1/2"	4	-	65
40x3/4"	4	-	65
40x1"	4	-	65
50x1/2"	4	-	45
50x3/4"	4	-	45
50x1"	4	-	45
63x1/2"	4	-	30
63x3/4"	4	-	30
63x1"	4	-	30
63x1 1/4"	4	-	30
63x1 1/2"	4	-	30
75x1/2"	4	-	25
75x3/4"	4	-	25
75x1"	4	-	25
75x1 1/4"	4	-	25
75x1 1/2"	4	-	25
75x2"	4	-	25
90x1/2"	4	-	20
90x3/4"	4	-	20
90x1"	4	-	20
90x1 1/4"	4	-	20
90x1 1/2"	4	-	20
90x2"	4	-	20
110x1/2"	6	-	15
110x3/4"	6	-	15
110x1"	6	-	15
110x1 1/4"	6	-	15
110x1 1/2"	6	-	15
110x2"	6	-	15

## COD. 1032



ДВОЙНОЕ ЗАЖИМНОЕ СЕДЛО  
С УСИЛИВАЮЩИМ КОЛЬЦОМ  
PN 16 бар

ПОДВІЙНЕ ЗАТІСКНЕ СІДЛО З  
ПОСИЛЮЮЩИМ КІЛЬЦЕМ  
PN 16 бар

KETTŐS CSATLAKOZÁSÚ  
NYEREGIDOM MEREVÍTŐ  
GYŰRŐVEL  
NÉVLEGES NYOMÁS 16 bar

DIM.	N.BUL.	PACK A	PACK B
20x1/2"	2	30	-
25x1/2"	2	30	-
25x3/4"	2	30	-
32x1/2"	4	-	80
32x3/4"	4	-	80
40x1/2"	4	-	55
40x3/4"	4	-	55
40x1"	4	-	55
50x1/2"	4	-	35
50x3/4"	4	-	35
50x1"	4	-	35
63x1/2"	4	-	25
63x3/4"	4	-	25
63x1"	4	-	25
63x1 1/4"	4	-	25
63x1 1/2"	4	-	25
75x1/2"	4	-	20
75x3/4"	4	-	20
75x1"	4	-	20
75x1 1/4"	4	-	20
75x1 1/2"	4	-	20
75x2"	4	-	20
90x1/2"	4	-	20
90x3/4"	4	-	20
90x1"	4	-	20
90x1 1/4"	4	-	20
90x1 1/2"	4	-	20
90x2"	4	-	20
110x1/2"	6	-	10
110x3/4"	6	-	10
110x1"	6	-	10
110x1 1/4"	6	-	10
110x1 1/2"	6	-	10
110x2"	6	-	10

## COD. 1101



СТАНОК ДЛЯ ЗАЧИСТКИ ТРУБЫ  
ПРИСТРІЙ ДЛЯ ЗАЧИСТКИ ТРУБИ  
SORJÁZÓ SZERSZÁM

## DIM.

Ø16 - Ø75  
Ø32 - Ø160

## COD. 1102



ЦЕПНОЙ КЛЮЧ  
ЛАНЦЮГОВИЙ КЛЮЧ  
LÁNCOS KULCS

## DIM.

Ø32 - Ø110

## COD. 1037



КЛЮЧ ДЛЯ СОЕДИНЕНИЙ ИЗ ПОЛИПРОПИЛЕНА  
КЛЮЧ ДЛЯ ПОЛІПРОПІЛЕНОВИХ МУФТОВИХ З'ЄДНАНЬ  
KULCS A POLIPROPILÉN KAPCSOLÓDARABOKHOZ

## DIM.

Ø16-63

## COD. 1038



КЛЮЧ ДЛЯ СОЕДИНЕНИЙ ИЗ АЦЕТАЛОВОЙ СМОЛЫ  
КЛЮЧ ДЛЯ МУФТОВИХ З'ЄДНАНЬ З АЦЕТАЛОВОЇ СМОЛИ  
KULCS AZ ACETÁLGYANTA KAPCSOLÓDARABOKHOZ

## DIM.

Ø16-63  
Ø63-110

## COD. 5033



ТРУБОРЕЗ  
НОЖИЦІ ДЛЯ РІЗАННЯ ТРУБ  
CSŐVÁGÓ-OLLÓ

## DIM.

Ø16-32  
Ø16-40  
Ø16-63

## PACKAGING

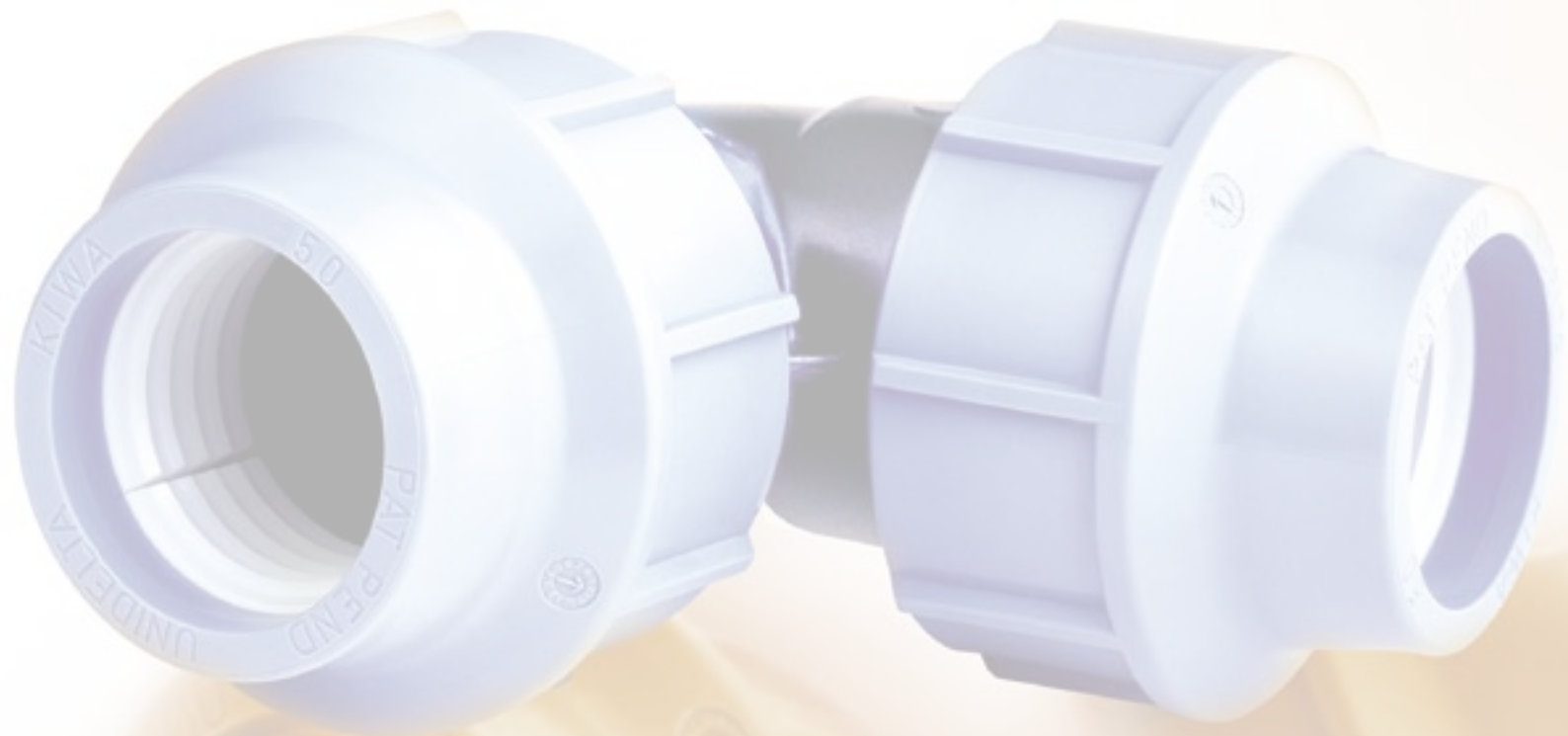
PACK A	31x38x18 cm	0,0212 m <sup>3</sup>
PACK B	49x39x38 cm	0,0726 m <sup>3</sup>
PACK C	58x40x38 cm	0,0881 m <sup>3</sup>

## PALLET

PALLET A	100x120x190 cm	2,28 m <sup>3</sup>
PALLET B	100x120x200 cm	2,40 m <sup>3</sup>
PALLET C	100x120x200 cm	2,40 m <sup>3</sup>



Cert. n° 127  
UNI EN ISO 9001:2000



Via Capparola Sotto, 4 - 25078 Vestone (BS) - Italy - Tel. +39 0365 878011 - Fax +39 0365 878090

[www.unidelta.com](http://www.unidelta.com) - [unidelta@unidelta.com](mailto:unidelta@unidelta.com)